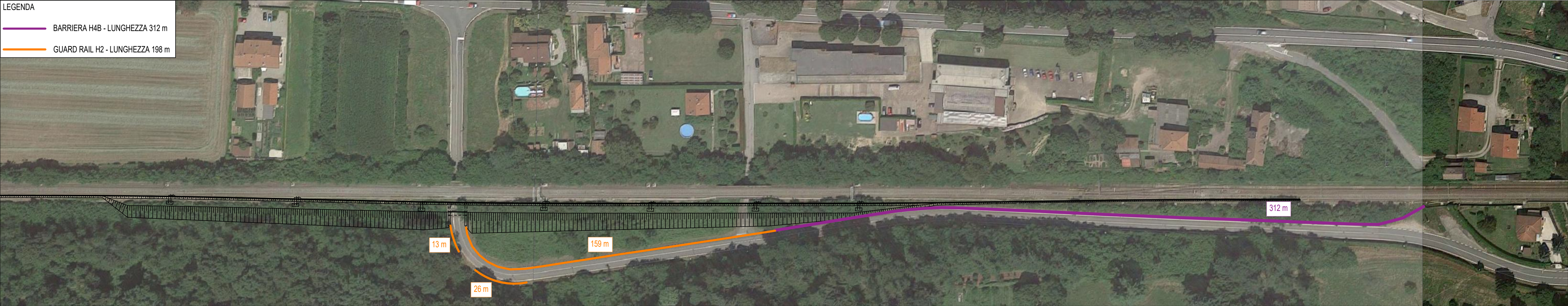
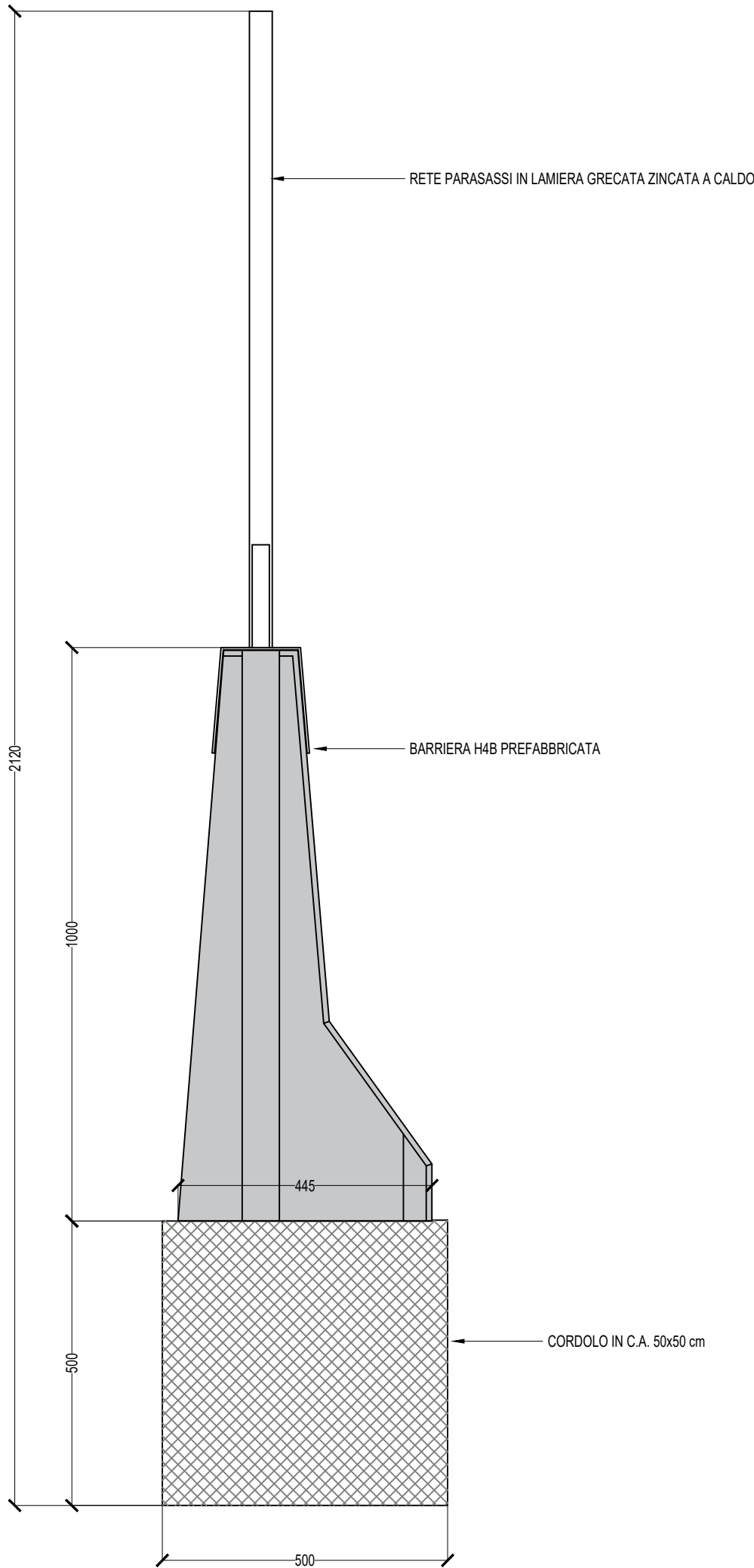


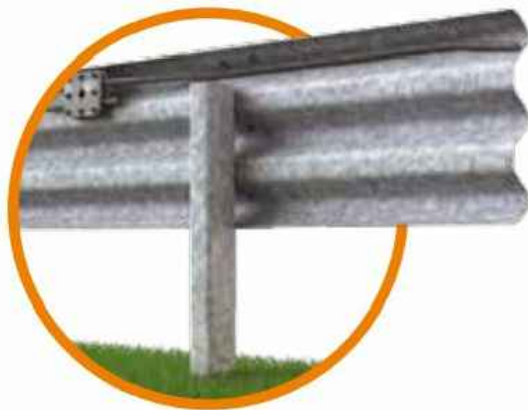
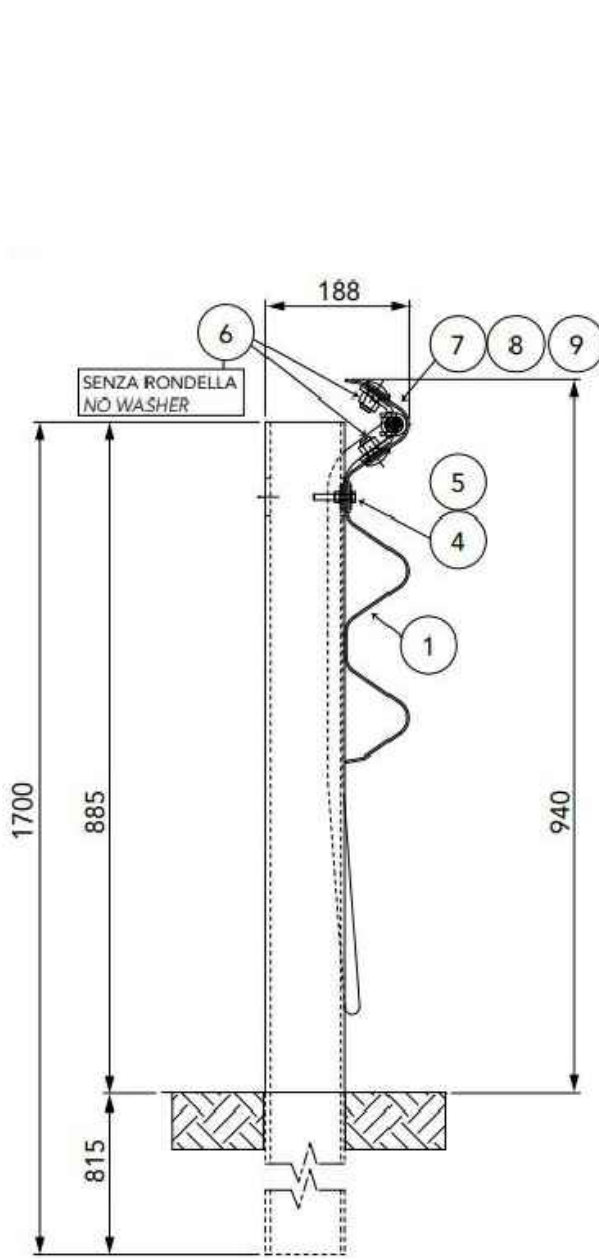
KEY PLAN



BARRIERA H4B
Scala 1:10
(misure espresse in mm)



GUARD RAIL CLASSE H2
Scala 1:10
(misure espresse in mm)



	Descrizione Description		Materiale Material
11	Bullone completo Bolt with nut and washer, Schraube komplett, Boulon complet, Tornillo completo con tuerca y arandela	M16x50 mm	Classe 8.8
10	Palo "C" C-post, C-Steher, Poteau en C, Poste "C"	120x80x30 Th=5 H=2250 mm	S 235 JR
9	Fune in acciaio Steel wire rope, Stahldrahtseil, Câble en acier, Cable de acero	Ø 20 mm	Acc. Zinc.
8	Elemento blocco fune n° 2 Wire rope locking element nr. 2, Seil-Verriegelungselement Nr. 2, Élément de fixation câble n° 2, Elemento de bloqueo cable n° 2		S 275 JR
7	Elemento blocco fune n° 1 Wire rope locking element nr. 1, Seil-Verriegelungselement Nr. 1, Élément de fixation câble n° 1, Elemento de bloqueo cable n° 1		S 275 JR
6	Bullone completo Bolt with nut and washer, Schraube komplett, Boulon complet, Tornillo completo con tuerca y arandela	M16x30 mm	Classe 8.8
5		M8x50 mm	Classe 8.8
4	Piastrina copriasola Slot covering plate, Lochabdeckplatte, Plaque de couverture fente, Placa cubre-ranura	100x40x4 mm	S 275 JR
3	Piastrina Plate, Plättchen, Platine, Platina	120x80x5 mm	S 275 JR
2	Palo "U" U-post, U-Steher, Poteau en U, Poste "U"	104x65 Th=4 H=1700 mm	S 235 JR
1	Fascia 3 onde 3-waves beam, 3-wellige Leitschiene, Glissière 3 ondes, Banda triple onda	L=4500/2250/1500 Th=2,5 mm	S 235 JR

COMMITTENTE:



DIREZIONE PRODUZIONE
TERRITORIALE PRODUZIONE TORINO

SOGGETTO TECNICO	PROGETTAZIONE	DIREZIONE LAVORI / RESP. ESEC.
 Direz. Produzione – D.T.P. Torino S.O. Ingegneria	 Direz. Produzione – D.T.P. Torino S.O. Ingegneria	 Direz. Produzione – D.T.P. Torino S.O. Ingegneria

PROGETTO DEFINITIVO

PROGRAMMA: RUP 301 05005. Upgrading della rete merci
PROGETTO: 1450.UG. Interventi upgrading della rete merci - TO
SOTTOPR./INTERV.: 1450-S02-RE-F01. Upgrading infrastrutturale della stazione di Borgo Ticino per adeguamento a modulo 750m della linea Alessandria - Arona in ambito DTP di Torino
OPERA: Modifiche al PRG di stazione ed agli impianti di trazione elettrica, sicurezza e segnalamento e telecomunicazioni della stazione di Borgo Ticino

ARC-004	PARTICOLARI BARRIERE STRADALI DI SICUREZZA	SCALA: varie Foglio 1 di 1
---------	--	-------------------------------

PROGETTO	SOTTOPR.	LIVELLO	NOME DOC.	PROGR.OP.	FASE FUNZ.	NUMERAZ.
1450UG	S02	PD	TSRT	02	01	1009

Rev.	Descrizione	Redatto	Data	Verificato	Data	Approvato	Data	Autorizzato	Data
A	Prima emissione	G. Gaglione S. Maritano	marzo 2021	C. Biglia Teset	marzo 2021	C. Biglia	marzo 2021	A. Demicheli	marzo 2021

PER RFI SpA

Donato Ingegneri Prov. Alessandria
Settore Civile A/R
Industria - Informatica
ANDREA DEMICHEL
PROGETTISTA
N° A-140
SEZIONE 1

INPUT PER LA PROGETTAZIONE	PRIMA REALIZZAZIONE <input type="checkbox"/>	Tav. - - Foglio - di -		Validato
		Rev.	Descrizione	
			Data	